

คู่มือการใช้งานเบื้องต้น

เครื่องบันทึกภาพจากกล้องวงจรปิดไร้สาย (NVR Wi-Fi)

โปรดตรวจสอบสินค้าที่ได้รับตามใบรายการแจ้งผลิตภัณฑ์ อย่างระมัดระวัง ถ้าหากมีอุปกรณ์ขาดหายไปกรุณาติดต่อกับตัวแทนจำหน่าย

การเชื่อมต่อกับอุปกรณ์ภายนอก



- ① VGA port: สำหรับเชื่อมต่อกับ Monitor ที่มีช่อง VGA
- ② HDMI port: สำหรับเชื่อมต่อกับ Monitor ที่มีช่อง HDMI
- ③ Net port: สำหรับเชื่อมต่อสัญญาณเครือข่ายกับ Router
- ④ USB port: สำหรับเชื่อมต่อ Mouse และ Flash Drive
- ⑤ Power port: สำหรับเชื่อมต่อ Adapter 12V DC



การติดตั้ง HDD

ควรเตรียมไขควงมือสำหรับการถอด เครื่องบันทึกภาพ และประกอบ HDD บน เครื่องบันทึกภาพ

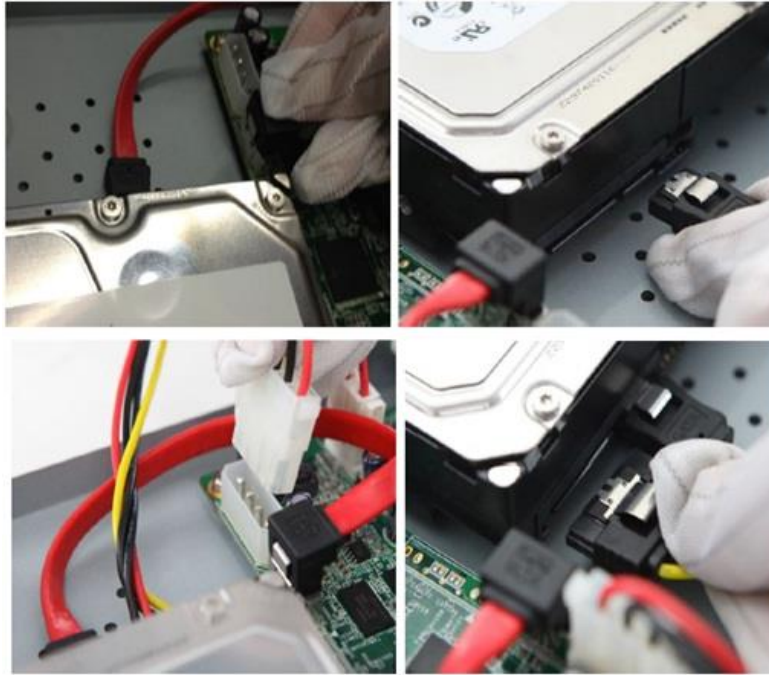


- ถอดฝาครอบด้านบนออกด้วยการถอดสกรูออกจากด้านข้างและด้านหลังของฝาครอบ



- ใส่ HDD แล้วทำการยึด HDD ด้วยสกรูตามรูปภาพ



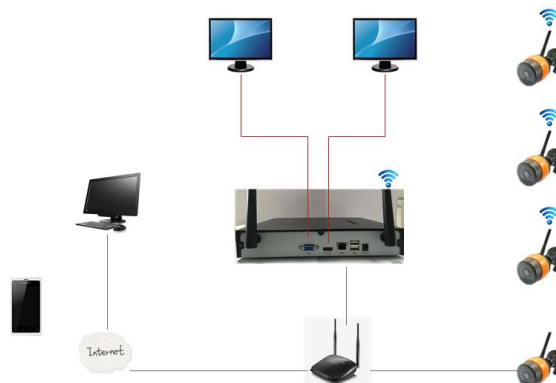


- ต่อสาย Power และสาย SATA ให้กับ HDD
- ประกอบฝาครอบเครื่องบันทึกภาพ และยึดด้วยสกรู

ข้อควรระวังก่อนเริ่มการใช้งาน

การเชื่อมต่อระหว่างกล่องวงจรปิด Wi-Fi กับเครื่องบันทึก ขึ้นอยู่กับสภาพหน้างานด้วยว่า มีสิ่งกีดขวางด้วยรีเปล่า

หากมีสิ่งกีดขวางเช่น กำแพง , เพดานระหว่างชั้น แนะนำให้เชื่อมต่อโดยใช้สายสัญญาณแทน



การใช้งาน

เมื่อเปิดใช้งานเครื่องบันทึก จะปรากฏหน้าต่าง เข้าระบบเพื่อเริ่มใช้งานเครื่องบันทึก ผู้ใช้งานตัวเครื่องบันทึกจะมีค่าเริ่มต้นที่มาจากโรงงาน Username ใช้เป็น “admin” และรหัสผ่านของผู้ใช้เป็น “888888” เพื่อกำหนดค่าต่างๆของเครื่องบันทึก เช่น การตั้งเวลา, การเชื่อมต่อกับระบบอินเทอร์เน็ต, การตั้งค่าการบันทึก และ Download APP ในการดูผ่านอุปกรณ์พกพา โดย APP มีชื่อว่า “HIP Camera”



ทั้ง 2 ระบบ โหลด App ชื่อ HIP Camera



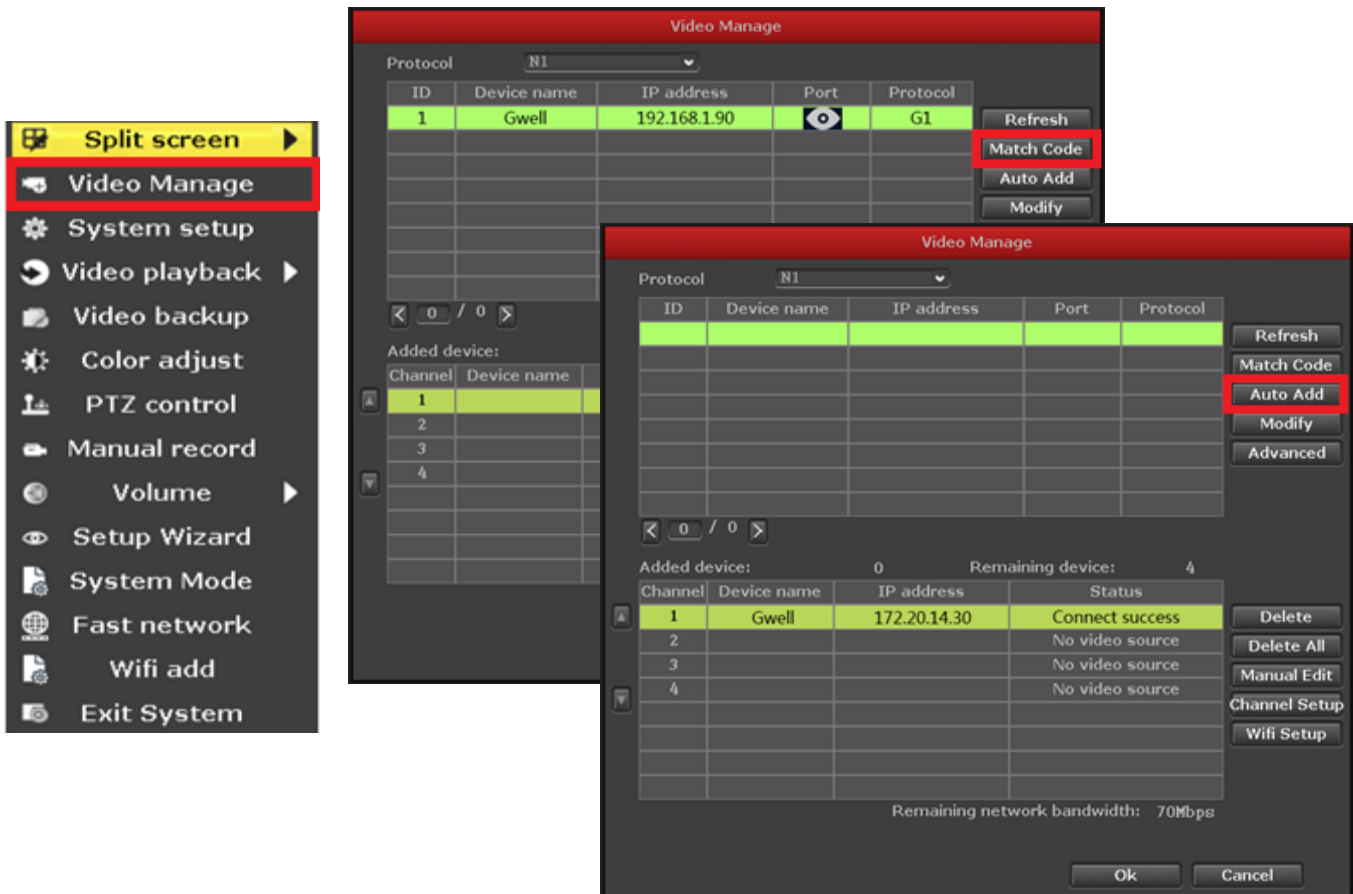
HIP Camera



การเพิ่มกล้องวงจรปิดไร้สาย

โดยการคลิกขวาที่ Mouse เลือกหัวข้อ Video Management จากนั้นจะปรากฏหน้าต่างขึ้นมา

(ขั้นตอนดังกล่าวเป็นขั้นตอนหลังจากเชื่อมต่อไฟเลี้ยงให้กับกล้องวงจรปิดไร้สายแล้ว)



ในหน้าต่าง Video Management ให้เลือกหัวข้อ

1. คลิก Match Code จากนั้นระบบจะค้นหากล้องวงจรปิดไร้สายให้อัตโนมัติโดยที่หลังจากเชื่อมต่อแล้ว IP ของกล้องวงจรปิดไร้สายจะปรากฏ IP เป็น 172.20.14.x.
2. คลิก Auto Add เพื่อทำการเพิ่มกล้องวงจรปิดไร้สาย เข้าไปในเครื่องบันทึก

หมายเหตุ หากเป็นกล้องวงจรปิดไร้สายชุดเดียวกันที่มากับเครื่องบันทึกไม่ต้องทำการเพิ่มกล้อง

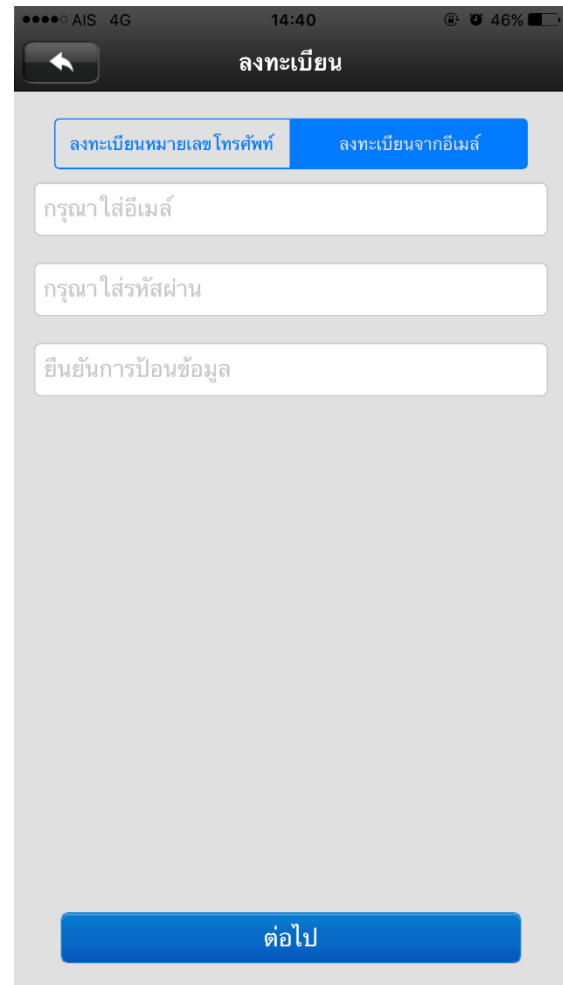


การดูกล้องวงจรปิดไร้สายผ่าน App : HIP camera

หลังจาก Download App : HIP Camera มาเรียบร้อยแล้ว ให้ทำการลงทะเบียน



Screenshot of the HIP camera app registration screen. The title is "ลงทะเบียน" (Registration). It features the HIP logo and a camera icon. There are two input fields: "อีเมล/ผู้ใช้งาน ID" (Email/Username ID) and "หมายเลขโทรศัพท์" (Phone Number). Below these are two more input fields: "กรุณา ใส่ชื่อผู้ใช้งาน" (Please enter username) and "กรุณา ใส่รหัสผ่าน" (Please enter password) with a "show/hide" icon. A blue "เข้าสู่ระบบ" (Login) button is at the bottom. A link "ลืมรหัสผ่าน?" (Forgot password?) is at the bottom right. A "ลง...เบียน" (Download... registration) button is at the bottom center.



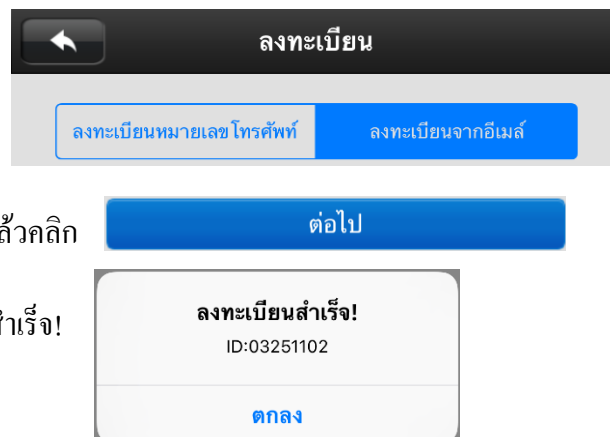
Screenshot of the HIP camera app login screen. The title is "ลงทะเบียน" (Registration). It features two blue buttons: "ลงทะเบียนหมายเลข โทรศัพท์" (Register phone number) and "ลงทะเบียนจากอีเมล" (Register from email). Below these are three input fields: "กรุณา ใส่อีเมล" (Please enter email), "กรุณา ใส่รหัสผ่าน" (Please enter password), and "ยืนยันการป้อนข้อมูล" (Confirm information). A blue "ต่อไป" (Next) button is at the bottom.

เลือก **ลง...เบียน** จากนั้นจะมีให้เลือกลงทะเบียน

โดยใช้ หมายเลขโทรศัพท์ หรือ E-mail

ใส่ข้อมูลให้ถูกต้อง เมื่อลงทะเบียนเสร็จแล้วคลิก

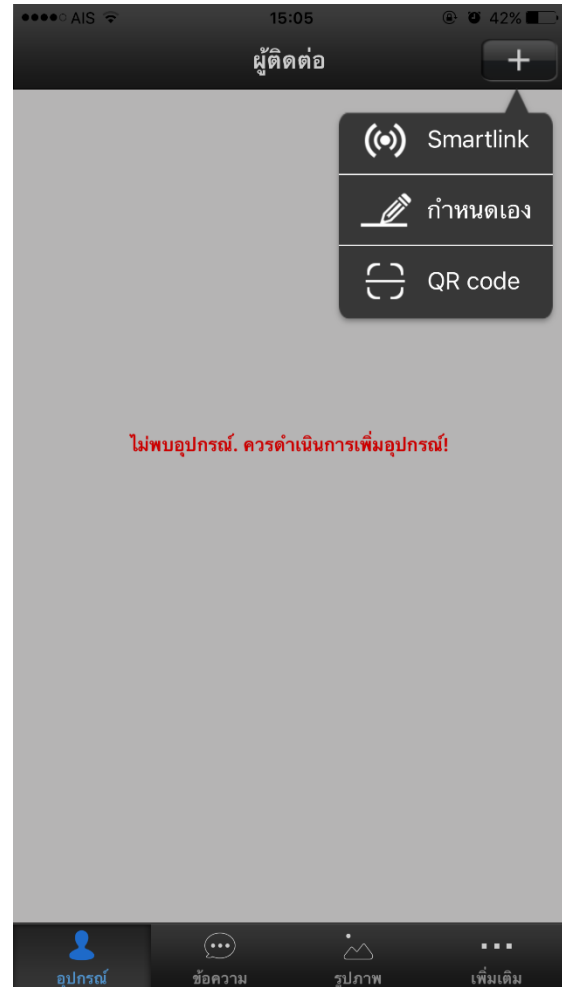
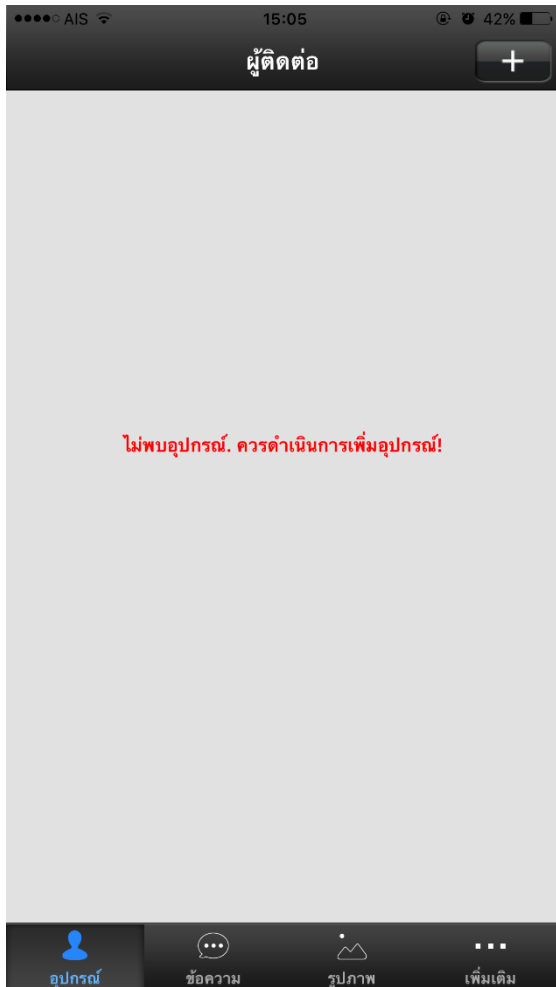
จากนั้นจะมี Pop up แสดงว่า ลงทะเบียนสำเร็จ!



Flowchart showing the registration process. It starts with the "ลงทะเบียน" (Registration) screen. A blue button "ลงทะเบียนหมายเลข โทรศัพท์" (Register phone number) is selected. This leads to the "ต่อไป" (Next) button. Finally, a "ลงทะเบียนสำเร็จ!" (Registration successful!) pop-up is shown with the ID "ID:03251102" and a "ตกลง" (OK) button.



เมื่อลงทะเบียนเสร็จแล้วจะปรากฏหน้าต่างดังภาพ



เลือก  QR code และไป Scan ที่เครื่องบันทึก

ที่หัวข้อ **Gview Access entry**

ใส่ Username : admin

Password : 888888

หลังจากใส่ข้อมูลถูกต้องก็สามารถดูภาพผ่าน

อุปกรณ์พกพาได้

