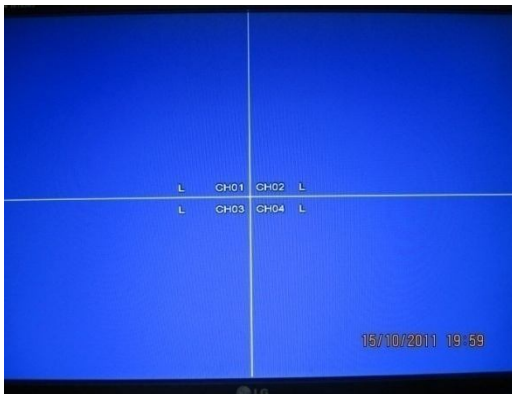


คู่มือการใช้งาน

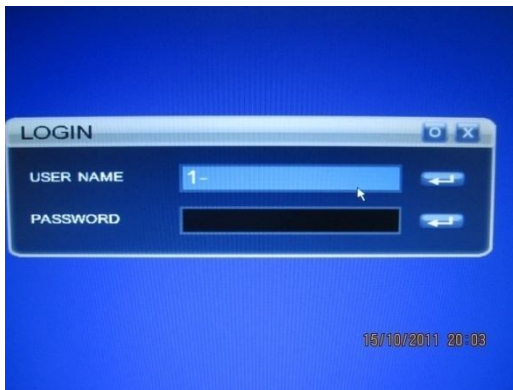


DVR-9104 เครื่องบันทึก 4 CH

1.ภาพเริ่มต้น



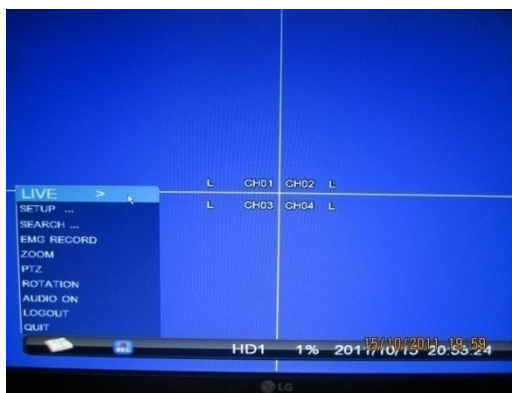
2.กดคลิกขวาที่หน้าจอ



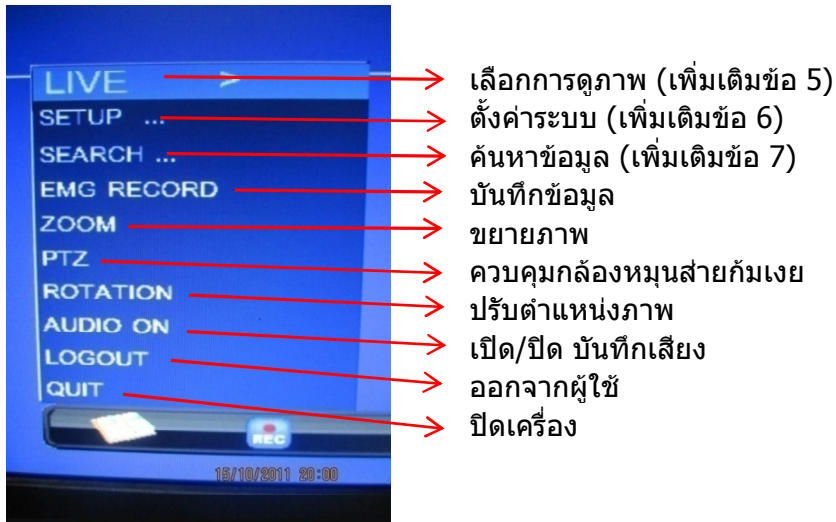
ใส่ชื่อผู้ใช้ และรหัสเข้าใช้งาน
ค่าเริ่มต้น
user name = 1
password = ไม่มี

กดปุ่ม O มุมบนขวา เพื่อเข้าสู่เมนู

3.กดคลิกขวาที่หน้าจอ



4. กดคลิกขวาที่หน้าจอ



5. เลือกการดูภาพ

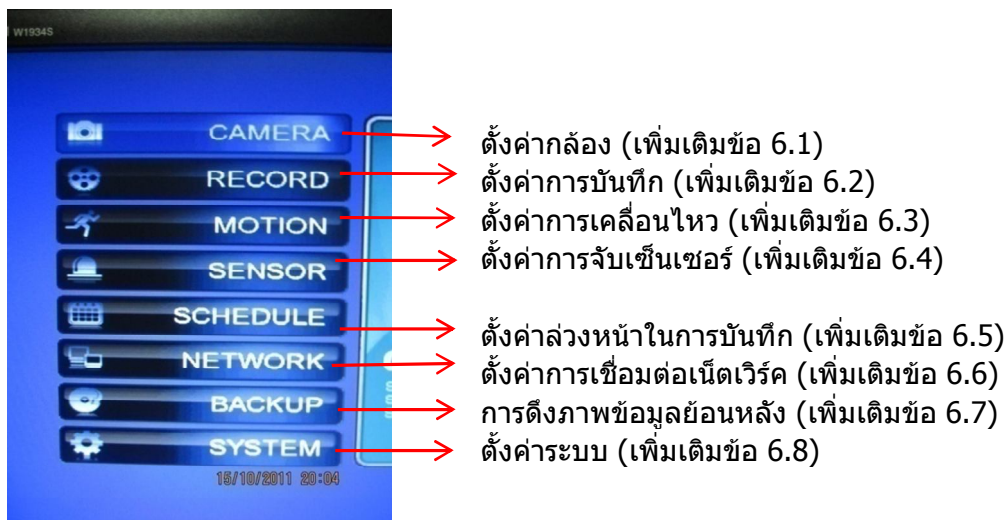


มีให้เลือก 3 อย่าง

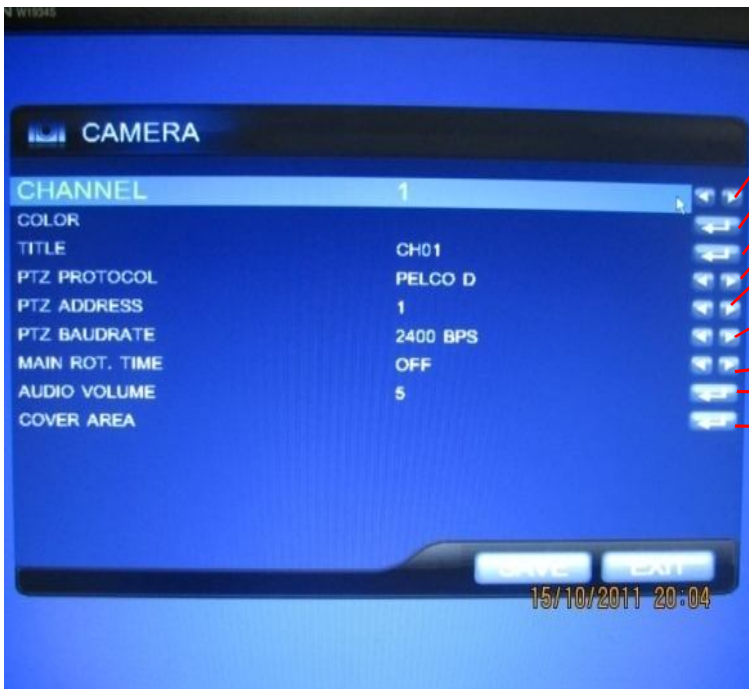
1. 2x2 โข้วภาพ 4 กล้อง
2. PIP1 มีจอภาพเล็กแสดงขึ้นมา 1 จอ
3. PIP2 มีจอภาพเล็กแสดงขึ้นมา 2 จอ

ข้อ 2. และ 3.
สามารถเปลี่ยนภาพเล็ก
โดยการเลื่อนลูกกลิ้งบนเมาส์

6. ตั้งค่าระบบ



6.1 ตั้งค่ากล้อง



- เลือกกล้องที่ต้องการตั้งค่า
- เพิ่มลดสี ความสว่าง ความคมชัด
- ตั้งชื่อกล้อง ได้ถึง 24 ตัวอักษร
- ตั้งค่าโปรโตคอล กล้องสปีดโดม
- ตั้งค่าไอดี กล้องสปีดโดม
- สามารถตั้งค่าได้ตั้งแต่ 0 - 255
- ตั้งค่าอัตราเร็ว กล้องสปีดโดม
- ให้ตรงกันกับเครื่องบันทึกภาพ
- วางตำแหน่งชื่อกล้อง
- เพิ่มลดความดังของเสียง
- ปิดบังภาพ

6.2 ตั้งค่าการบันทึก

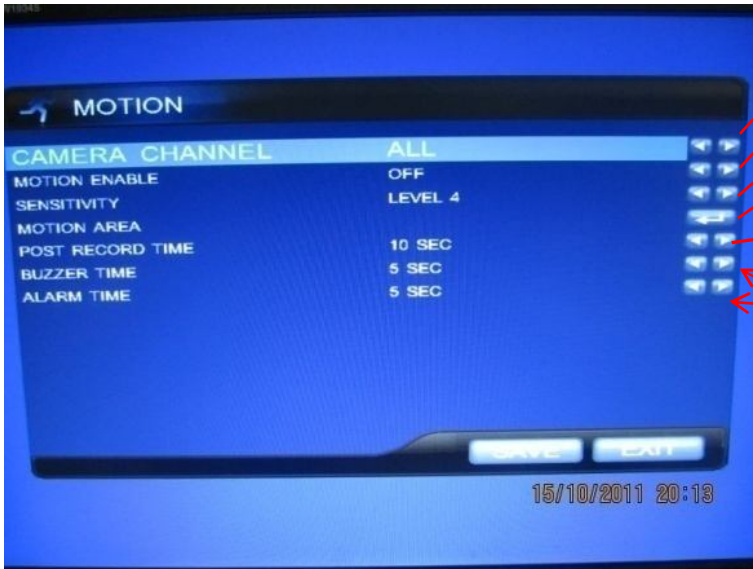


- เลือกกล้องที่ต้องการตั้งค่า
- เลือกค่าการบันทึก มี 3 แบบ
- 1. CIF
- 2. 1/2D1
- 3. D1
- เลือก ON / OFF
- ON = บันทึกก่อนล่วงหน้า 2 วินาที
- เฟรมเรต ในการบันทึก
- ถ้าต้องการบันทึกได้อย่างต่อเนื่อง
- เฟรมเรตขั้นต่ำ 25 เฟรมต่อวินาที
- 1. CIF ได้สูงสุด 25 เฟรม
- 2. 1/2D1 ได้สูงสุด 25 เฟรม
- 3. D1 ได้สูงสุด 12.5 เฟรม
- คุณภาพในการบันทึก
- คุณภาพในการส่งภาพผ่านเน็ต
- รูปแบบการบันทึก
- off ไม่บันทึก
- always บันทึกต่อเนื่อง
- motion บันทึกเมื่อมีการเคลื่อนไหว
- sensor บันทึกเมื่อเซ็นเซอร์จับได้
- กำหนดช่วงเวลาในการบันทึก



- ตั้งค่าล่วงหน้าให้เครื่องรีสตาร์ท
ได้ 3 แบบ
1. วัน
 2. สัปดาห์
 3. เดือน

6.3 ตั้งค่าการเคลื่อนไหว



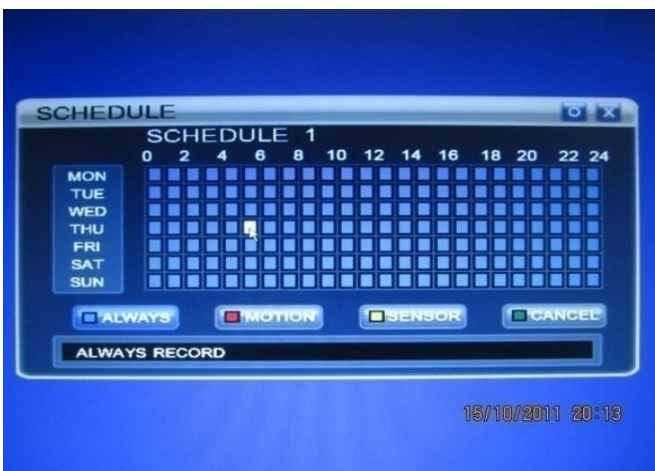
- เลือกกล่องที่ต้องการตั้งค่า
- เปิด/ปิด การตั้งค่า
- ความเร็วในการจับภาพเคลื่อนไหว
- เลือกพื้นที่ ที่ต้องการจับภาพเคลื่อนไหว
- บันทึกภาพก่อนมีการจับภาพเคลื่อนไหว
- เสียงร้อง กรณีมีวัตถุเคลื่อนไหวผ่านกล่องที่ได้มีการตั้งค่าจับภาพเคลื่อนไหวไว้
- ระยะเวลาร้องตั้งแต่ 1-60 วินาที

6.4 ตั้งค่าการจับเซ็นเซอร์



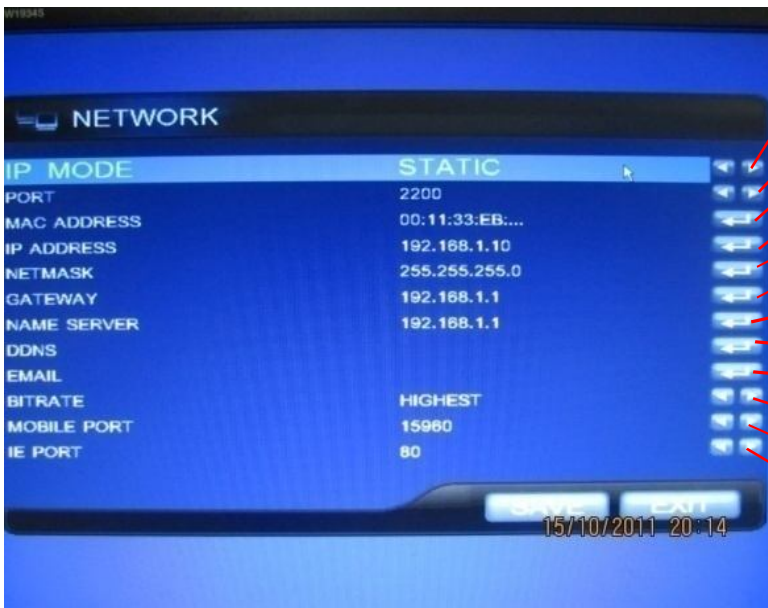
- เลือกกล่องที่ต้องการตั้งค่า
- เลือกชนิดการจับเซ็นเซอร์ มี 2 แบบ
- 1.Normal Close
- 2.Normal Open
- บันทึกภาพก่อนมีการจับเซ็นเซอร์
- เสียงร้อง กรณีมีวัตถุเคลื่อนไหวผ่านกล่องที่ได้มีการตั้งค่าจับภาพเคลื่อนไหวไว้
- ระยะเวลาร้องตั้งแต่ 1-60 วินาที
- ร้องเมื่อไม่พบฮาร์ดดิส
- ร้องเมื่อ ภาพกล่องหาย
- ร้องเมื่อฮาร์ดดิส เต็ม
- ระยะเวลาร้องตั้งแต่ 1-30 วินาที

6.5 ตั้งค่าสวมนาฬิกาในการบันทึก



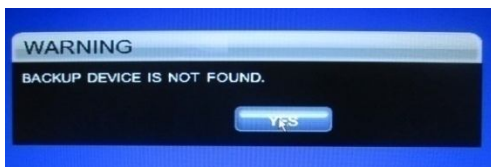
- สามารถเลือกรูปแบบการบันทึกได้ โดยระบุลงเป็นวันที่ และช่วงเวลา มี 4 แบบ
- 1.บันทึกแบบต่อเนื่อง
 - 2.บันทึกแบบจับความเคลื่อนไหว
 - 3.บันทึกแบบจับเซ็นเซอร์
 - 4.ไม่บันทึก

6.6 ตั้งค่าการเชื่อมต่อเน็ตเวิร์ค

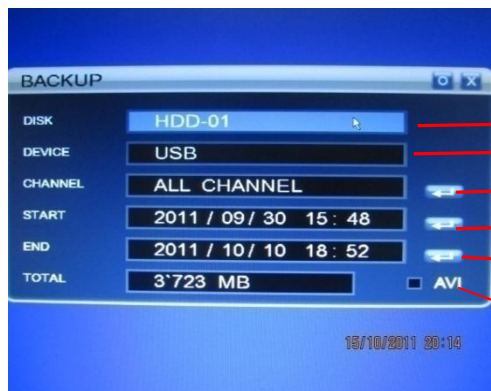


- เลือกโหมดในการเชื่อมต่อ
แนะนำเป็นโหมดคงที่ (Static)
- ตั้งค่าพอร์ตในการเชื่อมต่อ
- ค่าประจำเครื่องบันทึกภาพ
- ตั้งค่าไอพีเครื่องบันทึกภาพ
- ตั้งค่าซับเน็ต
- ตั้งค่าเกตเวย์
- ตั้งค่าไอพีเซิร์ฟเวอร์
- ตั้งค่าชื่อโดเมนเนม
- ตั้งค่าอีเมล
- ตั้งค่าความเร็วในการส่งภาพ
- ตั้งค่าพอร์ตในการดูภาพผ่านมือถือ
- ตั้งค่าพอร์ตในการดูภาพผ่านเว็บ

6.7 การดึงภาพข้อมูลย้อนหลัง



เกิดเหตุการณ์นี้ขึ้นเมื่อคุณคลิก BACKUP
แต่ยังไม่ได้เชื่อมต่อ USB



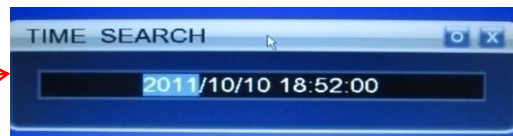
- เลือกดิสก์ ในการสำรองข้อมูล
- ไดส์ที่ใช้เป็นตัวเก็บข้อมูล
- เลือกกล่องที่ต้องการสำรองข้อมูล
- เลือกวันเดือนปี และเวลาเริ่มต้นในการสำรองข้อมูล
- เลือกวันเดือนปี และเวลาสิ้นสุดในการสำรองข้อมูล
- เลือกกล่องที่ต้องการสำรองข้อมูล โดยแปลงไฟล์เป็นนามสกุล AVI สำหรับเปิดดูผ่านเครื่องเล่นได้ทุกชนิด

6.8 ตั้งค่าระบบ



- ตั้งค่าวัน/เวลา แนะนำGMT+07.00
- ตั้งค่าผู้ใช้งาน และสิทธิการใช้งาน
- ตรวจสอบฮาร์ดดิสก์ว่ามีก็ลูก
- แนะนำ HDD Overwriteให้เป็น ON
- เลือกฟอร์แมตภาพ
- ดูค่า Log
- ตั้งค่า Log
- ฟอร์แมตฮาร์ดดิสก์
- อัปเดตเฟิร์มแวร์
- คืนค่ากลับสู่โรงงาน
- ปรับเปลี่ยนภาษา รองรับภาษาไทย
- เลือกขนาดภาพที่แสดงบนหน้าจอ

7. ค้นหาข้อมูล



เลือก ปีเดือนวัน เวลา แล้วกด O เพื่อดูภาพย้อนหลัง

เลือก ปีเดือน แล้วเลือกวัน เพื่อดูภาพย้อนหลัง



ภาพที่ได้จากการดูย้อนหลัง สามารถเร่งความเร็ว หยุดภาพ ชุมภาพได้

ขอบคุณครับ