

## วิธีตั้งค่าวันที่และเวลา



คลิก “ขวา” เข้าไปที่ “ตั้งค่า” แล้วเลือก คลิก “0”



ใช้เมาส์คลิกเลือก “ระบบ”



เลือก “ตั้งเวลา” คลิก ↶ ด้านข้าง จะขึ้นเมนูด้านล่าง



ใช้เมาส์คลิกให้เป็นแถบสีน้ำเงินแล้วหมุนลูกกลิ้งบนเมาส์เพื่อเปลี่ยนวันที่และเวลา

รูปแบบวันที่จะมีให้เลือก 3 แบบ ใช้เมาส์คลิกแล้วหมุนลูกกลิ้งบนเมาส์เพื่อเปลี่ยน เสร็จแล้วคลิก “0”

เสร็จแล้วใช้เมาส์คลิกเลือก “บันทึก” ที่หน้าระบบด้วย

## ตั้งค่าการบันทึก



คลิกขวา เข้าไปในเมนู“ตั้งค่า” แล้วคลิก “O” (ถ้ามีให้เลือก) ใช้เมาส์คลิกเลือก “บันทึก”



เลือกแชนแนล เป็น “ทั้งหมด” ความละเอียดจะมีให้เลือก 3 อย่าง คือ CIF, 1/2D1, D1 อัตราบอดจะมีให้เลือก 4 อย่าง คือ ต่ำ, มาตรฐาน, สูง, สูงที่สุด โหมดบันทึกให้เป็น “เสมอ” เลื่อนปุ่มด้านข้าง “ซ้าย” “ขวา” เสร็จแล้วคลิก “บันทึก”

## วิธีตั้งค่าเน็ต



คลิกเมาส์ขวาเข้า“ตั้งค่า” แล้วเลือก คลิก “O” (ถ้ามีฟองขึ้นมา) แล้วเลือก “เครื่องขาย”



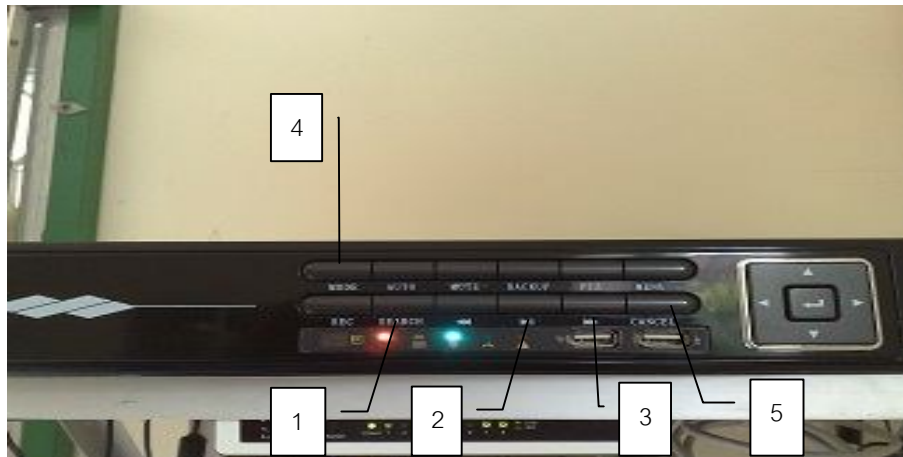
1.1 เลือก “เครื่องช่วย” เปลี่ยน IE พอร์ต จาก 80 เป็น 81,82 หรือ 83...ฯลฯ เลื่อนปุ่มด้านข้าง “ซ้าย” “ขวา” ส่วนอีก 2 พอร์ตจะเปลี่ยนหรือไม่เปลี่ยนก็ได้



1.2 ตั้งค่า DDNS ใช้เมาส์คลิกรูป ↶ ด้านข้าง จะมีเมนูขึ้นมา เลื่อนเมาส์ไปแถวแรกแล้วหมุนลูกกลิ้งตรงกลางเมาส์ ไปที่ Dyndns เสร็จแล้ว เมาส์คลิกรูป ↶ ด้านข้าง เพื่อใส่ชื่อโฮสต์ (ชื่อที่เราตั้งขึ้นมาเพื่อดูผ่านเน็ต) ใส่ชื่อผู้ใช้ (Username ที่ใส่เข้าไปในเว็บใช้ DynDns) และ รหัสผ่านก็คือรหัสที่ใส่เข้าไปในเว็บ DynDns เสร็จแล้วคลิก “O” เสร็จแล้วใช้เมาส์คลิก “บันทึก”

แล้วนำ port ทั้ง 3 port ที่ตั้งไว้คือ 2200 และ 81,82 หรือ 83...ฯลฯ และ 15961 ไป Forward Port ใส่ไว้ในเราเตอร์ด้วย เพื่อลูกกล้องวงจรปิดผ่าน internet

## การดูย้อนหลัง



### การสั่งงานด้วยปุ่มหน้าเครื่อง หรือ รีโมทคอนโทรล

1. กดปุ่ม "SEARCH" บนแผงด้านหน้าเครื่องจะแสดง เมนู "ค้นหา" จากนั้นกด "ซ้าย" หรือ "ขวา" เพื่อเลือกโหมดการเล่น "เวลาค้นหา" "เหตุการณ์ค้นหา" "คว่นค้นหา" แล้วเลือก วันที่/เวลา ที่ต้องการแล้ว กดปุ่มENTER ↵
2. ในระหว่างการดูย้อนหลัง กดปุ่ม PLAY/PAUSE เพื่อหยุดภาพ และกดปุ่ม PLAY/PAUSE อีกครั้งเพื่อดูต่อไป
3. ในระหว่างการดูย้อนหลังให้กด "<<" หรือปุ่ม ">>" เพิ่มความเร็วในการดู ไปข้างหน้าหรือย้อนหลัง
4. ในระหว่างโหมดการเล่นให้กด "MODE" เพื่อเลือกโหมดการแสดงผลที่แตกต่างกันให้กดปุ่มขึ้น หรือ ลงเพื่อเลือกการแสดงกล้องแต่ละกล้องบนจอภาพ
5. ในระหว่างโหมดการเล่นให้กด "CANCEL" เพื่อหยุดเล่นและกลับสู่โหมดก่อนหน้า

### เวลาค้นหา

- 1 กดปุ่ม"ค้นหา"เพื่อแสดงแถบเมนู "ค้นหา"
- 2 กด"ซ้าย"หรือ"ขวา" เลือกไปที่ "เวลาค้นหา" แล้วกด "Enter" ↵ เพื่อเข้าสู่เมนู "ค้นหาเวลา"
- 3 กด"ขึ้น","ลง","ซ้าย"และ"ขวา"เพื่อเลือก วันที่เริ่มต้น และเวลาเริ่มต้น
- 4 กดปุ่ม"Enter" ↵ เพื่อเริ่มดูย้อนหลัง

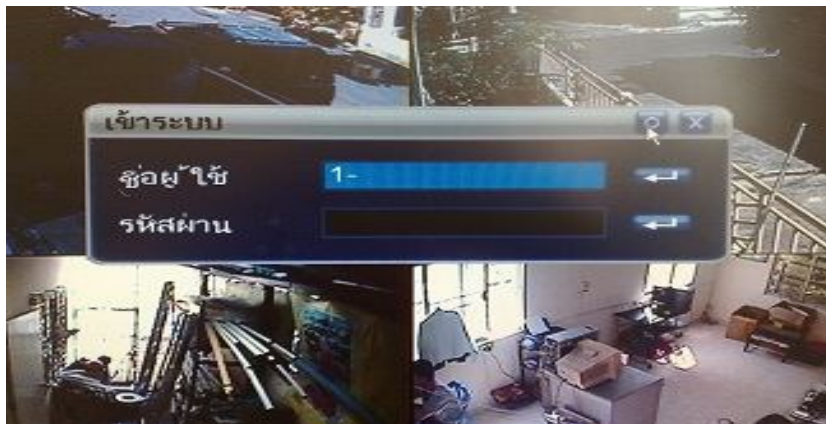
นอกจากการดูย้อนหลังกด "CANCEL" เพื่อกลับไปหน้าจอปัจจุบัน





### การสั่งงานด้วย เมาส์

คลิกเมาส์"ขวา" เพื่อแสดง POPUP MENU ในโหมดการแสดงผลปัจจุบัน คลิกที่ปุ่ม "ค้นหา" จากนั้นคลิกที่ "เวลา ค้นหา", "กิจกรรมค้นหา"หรือ"ค้นหาด่วน"เพื่อเลือกโหมดการเล่นจะเริ่มเล่น หรือ ดับเบิลคลิกที่ วันที่ / เวลา เพื่อเริ่มต้นการเล่น ในระหว่างโหมดการเล่นช่องทางเดียวเลื่อนปุ่มกลางของเมาส์เพื่อเลือกกล้องอื่น ๆ ปรากฏบนหน้าจอ



ถ้าหน้าจอข้างบนนี้ขึ้นมาให้คลิกเลือกที่รูป "O" เพื่อเข้าไปที่หน้าค้นหา



เลือกวันที่ที่ต้องการดูย้อนหลัง



คลิกเลือกที่“เวลาค้นหา”



ใส่เวลาที่ต้องการจะดูย้อนหลัง เสร็จแล้วคลิกที่รูป“O” เพื่อเล่นย้อนหลัง

## USB Backup

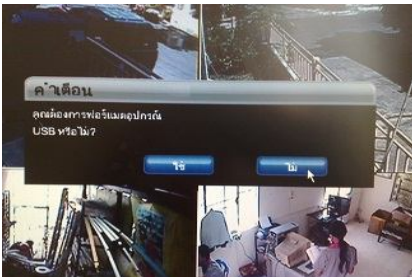
1. เชื่อมต่อ “USB Backup” กับเครื่อง DVR



2. คลิกเมาส์“ขวา” เข้า“ตั้งค่า” แล้วเลือกเมนู“สำรอง”



3. ทำการเลือกกล้อง (ช่องแชนแนล) ที่ต้องการสำรองข้อมูล
4. เลือกวันที่และเวลาเริ่มต้นที่ต้องการสำรองข้อมูล
5. เลือกวันที่และเวลาสิ้นสุดที่ต้องการสำรองข้อมูล
6. เลือก AVI
7. กดปุ่ม ENTER หรือคลิกเมาส์ ที่ “O” เครื่องจะทำการสำรองข้อมูลให้จนเสร็จ



### ดูกล้องผ่านมือถือ

โหลดจากแอปฯ

1. I phone ใช้โปรแกรม Cplayer,
2. Sumsung (สมาร์ตโฟน) ใช้โปรแกรม Meye

ลงโปรแกรมจากแผ่น

1. NOKIA ที่เป็นซิมเบียน