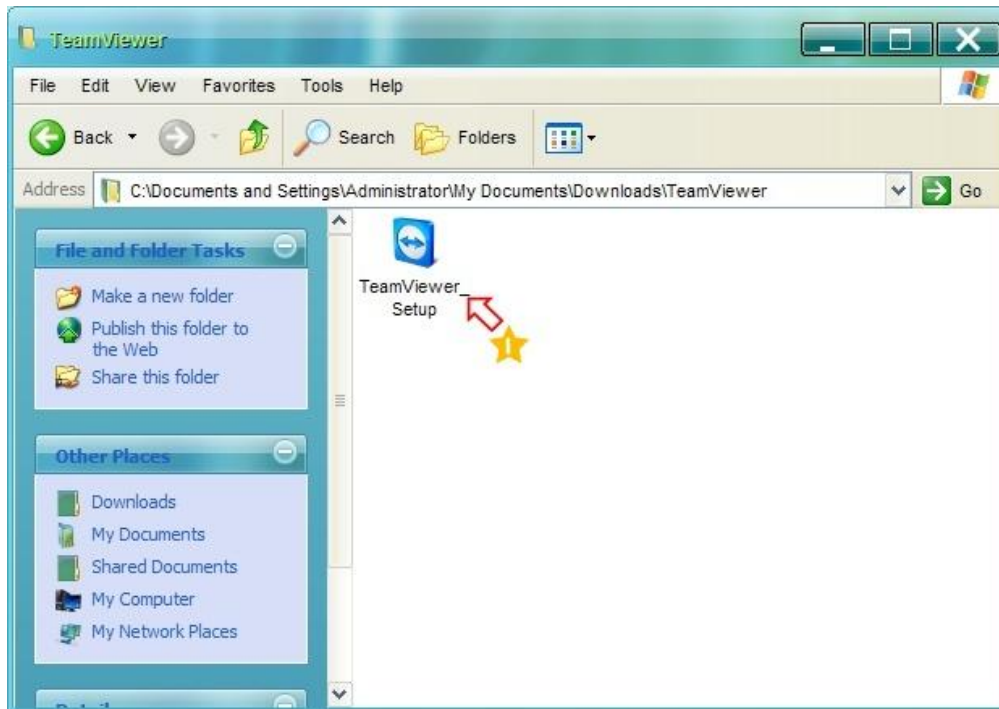


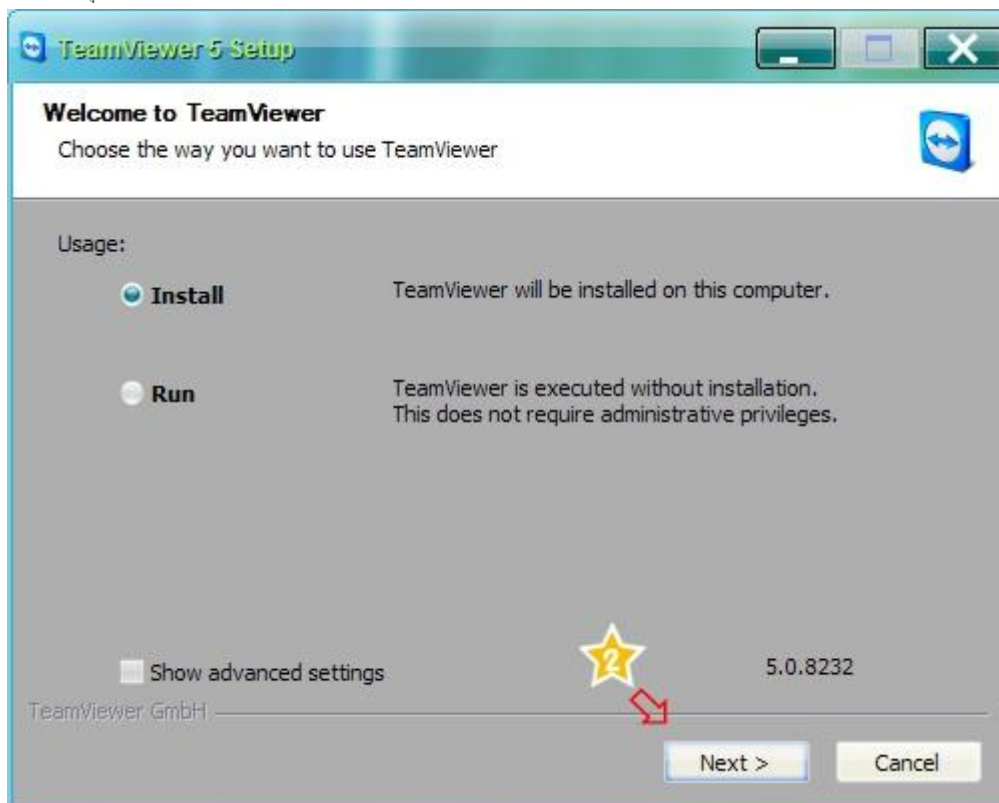
วิธีติดตั้งและใช้งานโปรแกรม TeamViewer

เมื่อดาวน์โหลดไฟล์ติดตั้งมาแล้ว ให้ทำตามขั้นตอนดังนี้

1. ดับเบิลคลิกไฟล์ TeamViewer_Setup.exe



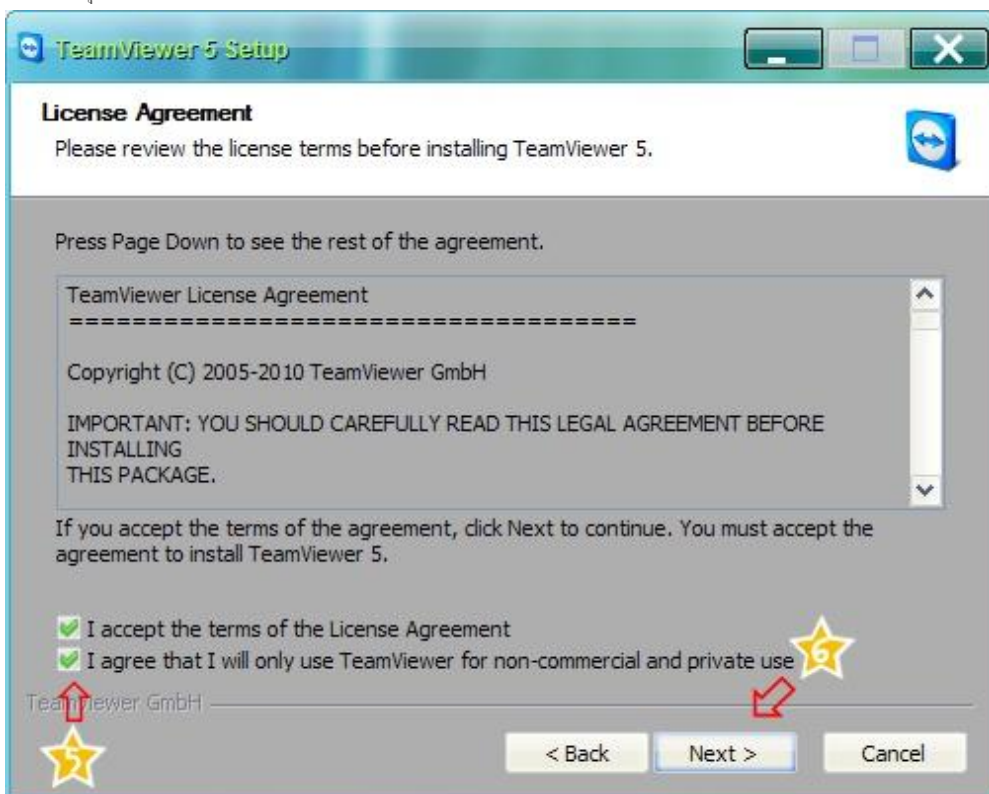
2. คลิกปุ่ม Next



- 3. คลิกเลือก personal / non-commercial use
- 4. คลิกปุ่ม Next >



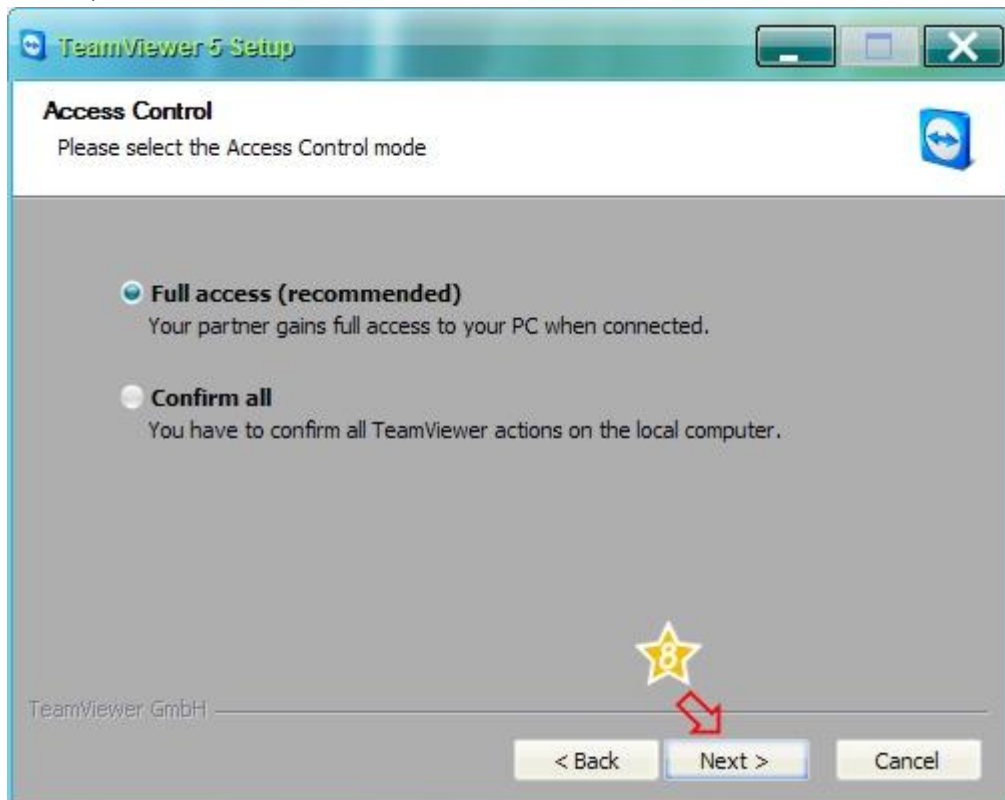
- 5. คลิกให้มีเครื่องหมายถูกในช่องทั้ง 2 รายการ
- 6. คลิกปุ่ม Next



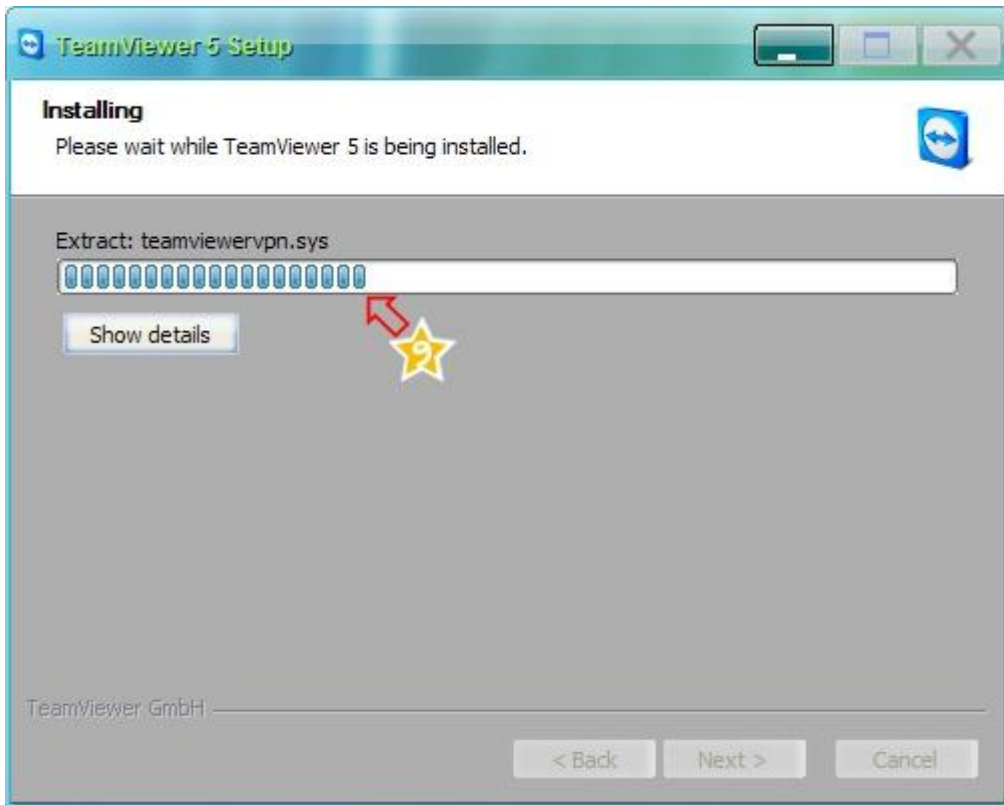
7. គតិករៀន Next



8. គតិករៀន Next >



9. โปรแกรม TeamViewer จะเริ่มติดตั้ง

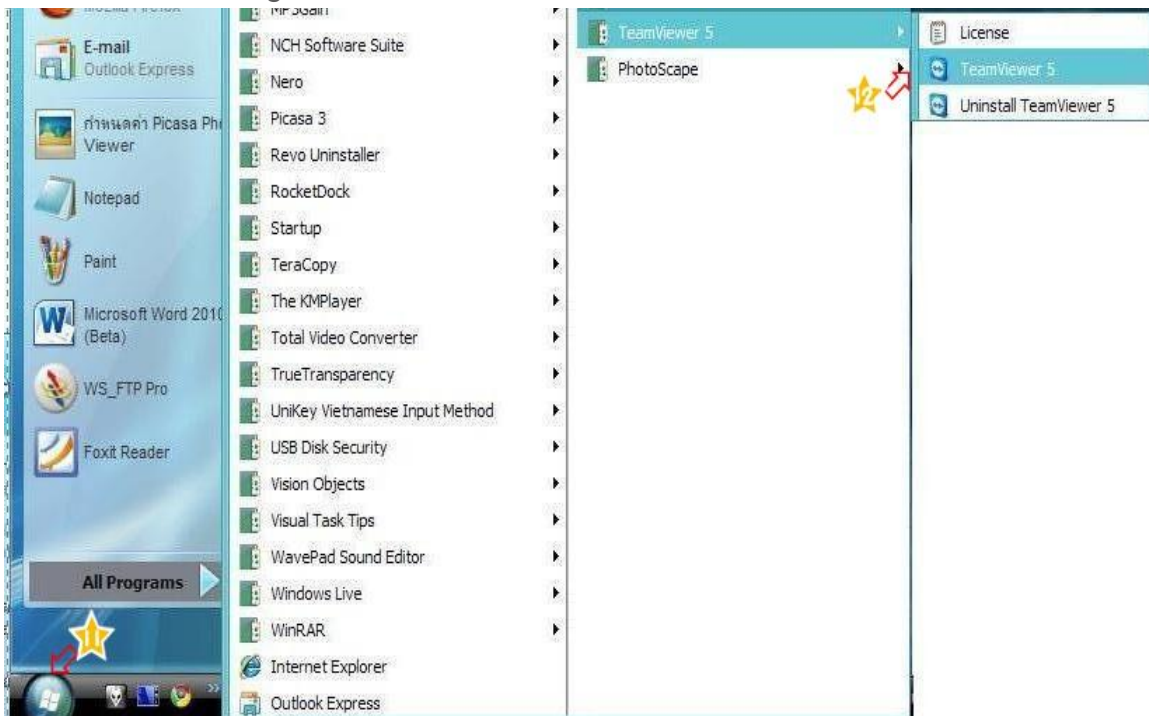


10. คลิกปุ่ม Finish เท่านั้นที่เสร็จสิ้นการติดตั้งโปรแกรม



การใช้โปรแกรม **TeamViewer 5**

1. คลิกปุ่ม Start
2. คลิกเลือก All Programs > TeamViewer 5 > TeamViewer 5



3. หน้าจอโปรแกรม TeamViewer จะเปิดขึ้นมา ให้ท่านแจ้งรหัส ID และ Password ที่เห็นในช่อง ทางทีมงานจะสามารถเข้าไปแก้ไขปัญหาให้ท่านได้

***Password** จะเปลี่ยนไปทุกครั้งที่เราเข้าโปรแกรม TeamViewer ใหม่

