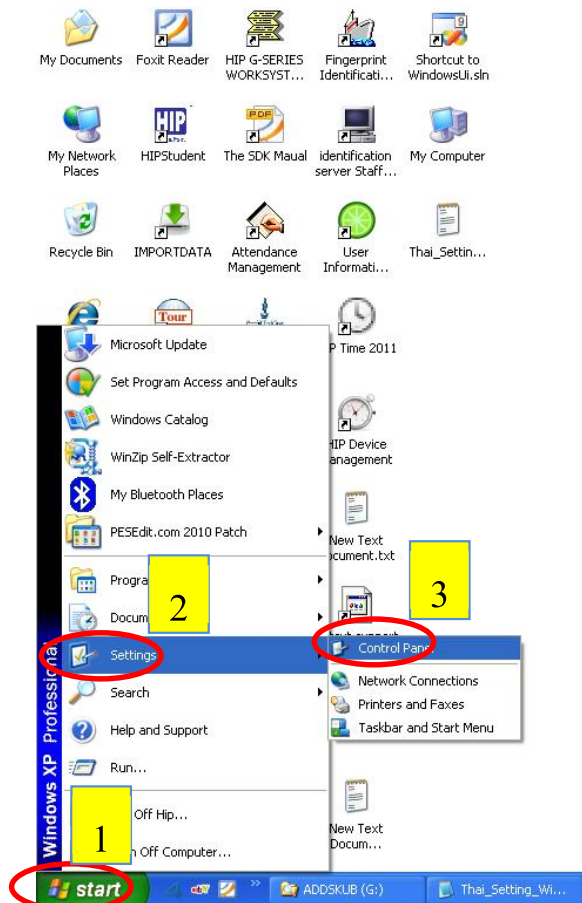


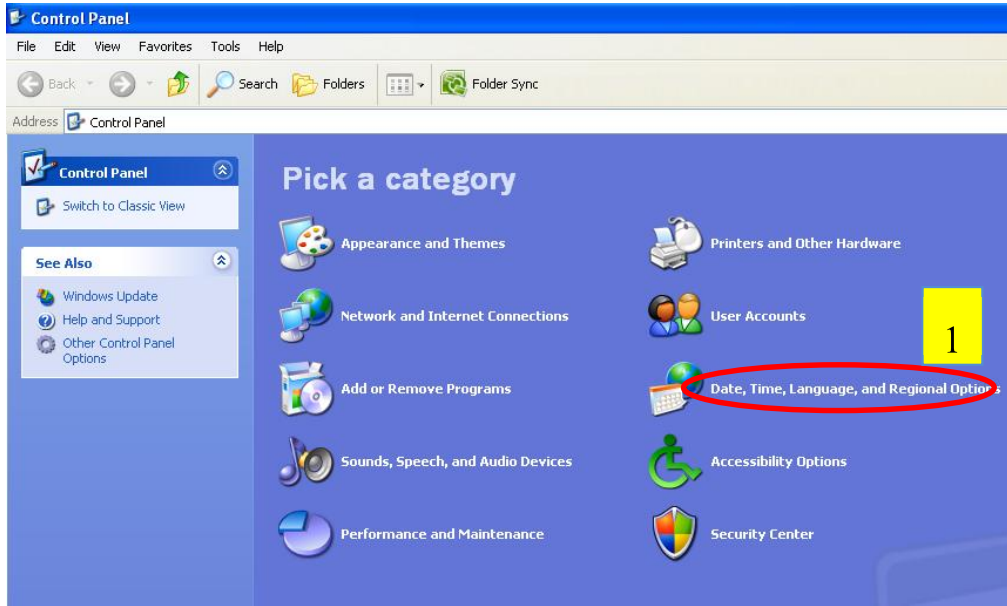
ภาคผนวก

1. การตั้งค่าเพื่อให้โปรแกรมของ HIP สามารถแสดงภาษาไทย และใช้งานได้ สำหรับ Windows XP

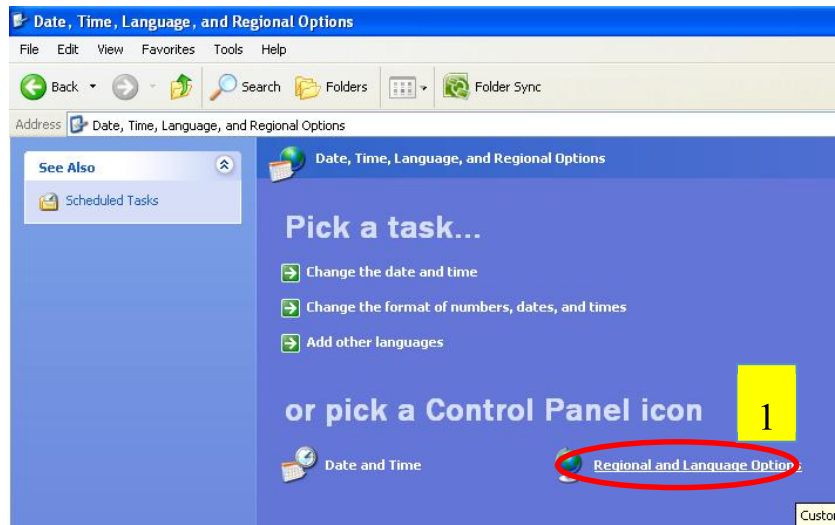
1.1 ไปที่ “Start → Setting → Control Panel”




1.2 คลิกที่ “Date,Time,Language and Regional Option”



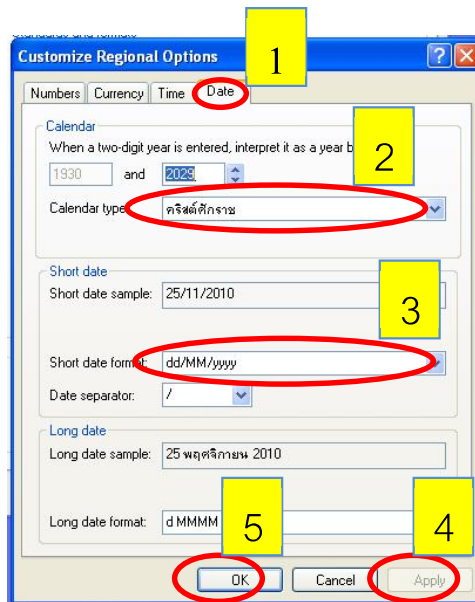
1.3 คลิกลูกที่ “Regional and Language Option”



1.4 ที่จุดที่ 1 ให้เลือกเป็น “Thai” และจุดที่ 2 ให้เลือกเป็น “Thailand” จากนั้นคลิกที่ปุ่ม 



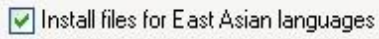
1.5 คลิกที่ “Date” ที่จุดที่ 1 ให้เลือกเป็น “คริสต์ศักราช” และที่จุดที่ 2 ให้เลือกเป็น “dd/MM/yyyy” จากนั้นคลิกที่ ปุ่ม “Apply” และคลิกปุ่ม “OK”



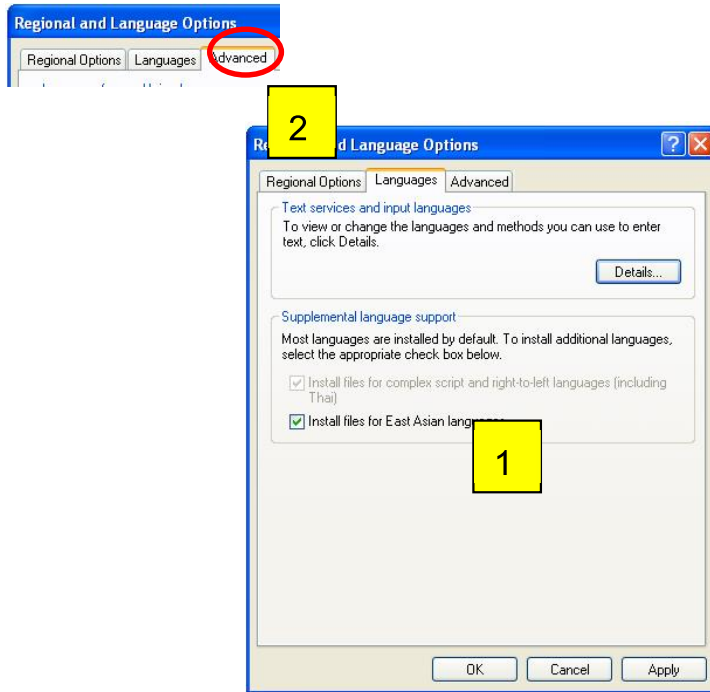
1.6 คลิกที่แถบ



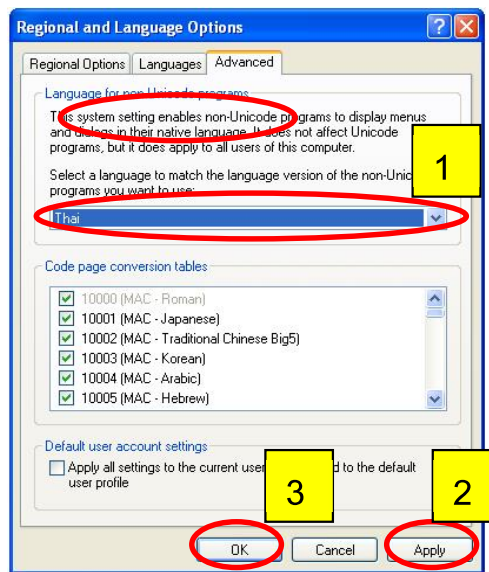
1.7 คลิกเครื่องหมาย “ถูก” ที่



จากนั้น คลิกที่แถบ

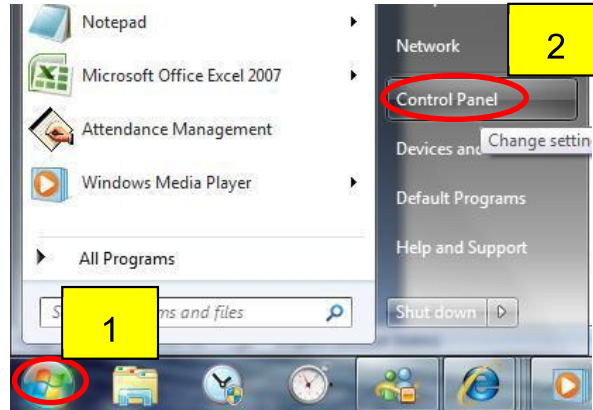


1.8 เลือกที่จุดที่ 1 ให้เลือกเป็น “Thai” จากนั้นคลิกที่ปุ่ม “Apply” และคลิกปุ่ม “OK”

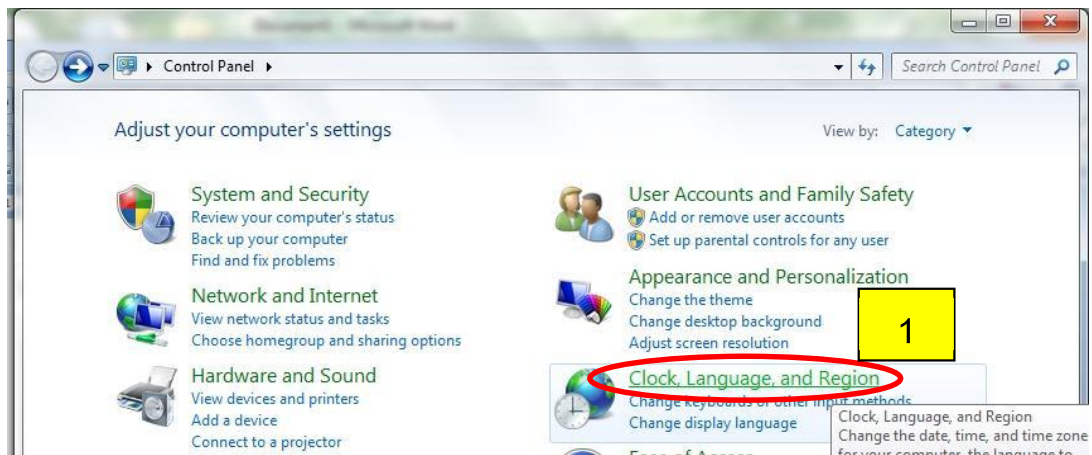


2. การตั้งค่าเพื่อให้โปรแกรมของ HIP สามารถแสดงภาษาไทย และใช้งานได้สำหรับ Windows 7

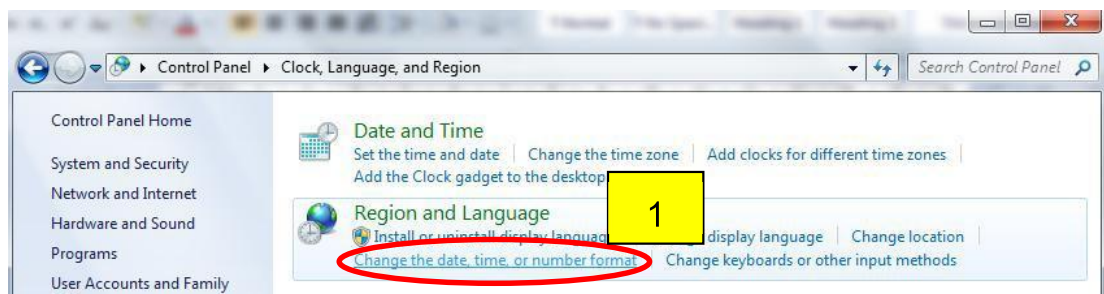
2.1 ไปที่ “Start --> Control Panel”



1.2 คลิกที่ “Clock Language and Region”

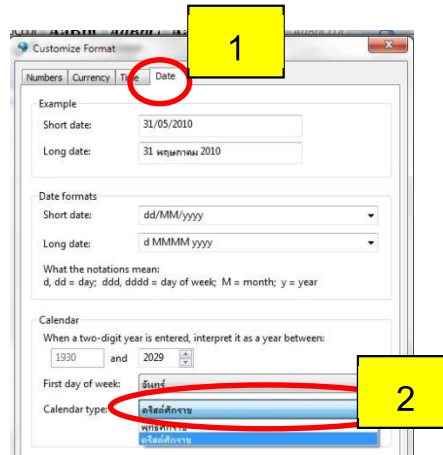


1.3 คลิกที่ “Change the date time or number format”

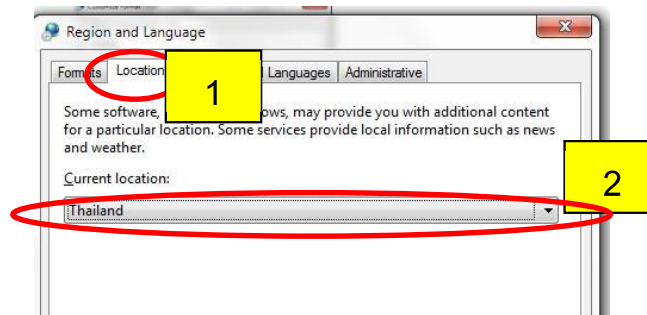


1.4 คลิกที่ “Additional settings...”

1.5 คลิกที่ “Date” จากนั้นเลือกที่ Calendar type เป็น คริสต์ศักราช จากนั้นคลิกที่ปุ่ม “Apply” และคลิกปุ่ม “OK”



1.6 คลิกที่ “Location” และเลือก Current Location เป็น “Thailand” จากนั้นคลิกที่ปุ่ม “Apply”



1.7 คลิกที่ “Administrative” จากนั้นเลือกที่ Language for non-Unicode programs เป็น “Thai(Thailand)” จากนั้นคลิกที่ปุ่ม “Apply” และคลิกปุ่ม “OK”

