

# HIP

# Hello CLOUD

Time attendance Solution  
ออนไลน์ เชื่อมต่อระบบดึงข้อมูลสาขาทั่วโลก  
(\*มีค่าบริการ)



รองรับ Time 4.0  
แจ้งเตือนผ่านไลน์



## FACE SCAN

# CMiF77S

HIP S Series | LINUX

Time Attendance, Access Control,  
Visitor Mangement and Time 4.0 system!

- รองรับ 2,000 ผู้ใช้
- ตรวจสอบด้วยกล้องแทนใบหน้า ลายนิ้วมือ บัตร รหัส
- เก็บข้อมูลการบันทึกเวลาเข้า-ออก 200,000 เหตุการณ์
- จัดการข้อมูล ถ่ายโอน และรับส่งข้อมูลแบบ Real-Time ของเครื่องต่างสาขากับสำนักงานใหญ่ผ่าน Cloud Server
- มีฟังก์ชันควบคุมการเข้าทำงานประตู Professional Access Control
- รองรับเครื่องอ่านแบบ Slave (\*Ci78S)

FACE SCAN	FINGERPRINT	CARD	PASSWORD
รองรับผู้สมัคร 2,000 คน/สาขา	รองรับนิ้วมือคนละข้อมือได้ พร้อมระบบป้องกันการปลอมแปลงถึง 1 นิ้ว	รองรับการ์ด ID Card ไม่รวมการ์ดพนักงานที่ผลิตด้วยมือ	รองรับการตั้ง Password พร้อมระบบการล็อคประตูอัตโนมัติ

ระบบปฏิบัติการ linux  
เพิ่มความเสถียรของระบบ  
การใช้งานในอนาคต

รองรับ WiFi  
รองรับการใช้งานหลากหลาย  
ส่งผ่านข้อมูลได้สะดวกมากยิ่งขึ้น

Cloud Server  
เชื่อมต่อระบบดึงข้อมูล  
ไว้ที่ Cloud (\*มีค่าบริการ)

NEW CPU  
CPU รุ่นใหม่จาก HIP  
ทำให้การใช้งานสั้นลงมากยิ่งขึ้น

IN/OUT  
ในการเชื่อมต่อเพิ่ม  
ชุดควบคุมตัวลูกได้



## \*Ci78S

อุปกรณ์แยกพิเศษ สำหรับเครื่องอ่านชนิดอื่น  
เช่นแบบ Slave รองรับโปรแกรมอื่น  
ได้หลากหลายชนิด และมาพร้อม  
เซ็นเซอร์รับสัญญาณภาพ RS-485  
ป้องกันการเชื่อมต่อระบบอื่น

THE BEST  
SECURITY SOLUTION



# THE CLOUD-BASED SYSTEM IS ALWAYS AVAILABLE



- FACE SCAN
- FINGERPRINT
- CARD
- PASSWORD

## Ci78S

Fingerprint /Card      RS-485  
DC12V2A                  Mifare Card(Optional)



เครื่องอ่านลายนิ้วมือ และทาบบัตร แบบ Slave  
 รองรับการทำงานสอดด้วยการสแกนลายนิ้วมือ และทาบบัตร  
 เชื่อมต่อเป็นเครื่องขาออก ผ่าน RS-485  
 มีเสียงภาษาไทยต้อนรับเมื่อสแกน





Time attendance Solution  
ออนไลน์ เชื่อมต่อระบบดึงข้อมูลสาขาทั่วโลก  
(มีค่าบริการ)

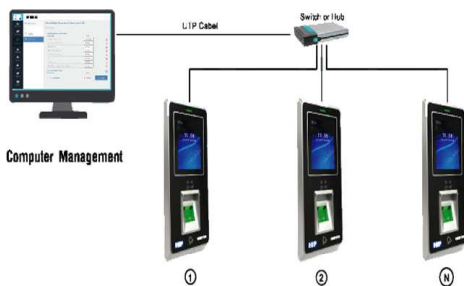
# HOW Time Attendance WORKS

**เครื่องสแกนลายนิ้วมือและสแกนใบหน้า** กับนวัตกรรมการส่งข้อมูล HIP มีการพัฒนาระบบเครื่องสแกนลายนิ้วมือและสแกนใบหน้าให้สามารถเชื่อมต่อเข้ากับระบบ Internet เพื่อใช้งานในการส่งข้อมูลผ่าน WIFI เน้นความสะดวกแก่ลูกค้า โดยที่ไม่จำเป็นต้องเดินสาย Lan ให้ง่ายอีกต่อไปและอีกทั้งยังช่วยลดต้นทุนในการติดตั้งได้อีกทาง เหมาะสำหรับองค์กรที่มีหลายสาขาที่ต้องการรวบรวมข้อมูลเพื่อใช้งานในสาขาหลักที่มีเจ้าหน้าที่รองรับในการคำนวณการลงเวลาสะดวกมากยิ่งขึ้นโดยการนำข้อมูลทั้งหมดฝากไว้ที่ Cloud Server ที่สำนักงานใหญ่หรือพื้นที่ที่องค์กรเตรียมไว้ในการเชื่อมต่อเก็บ Data ข้อมูลในแต่ละที่ ช่วยให้ส่วนกลางสรุปรายงานประจำเดือนได้อย่างรวดเร็ว ลดต้นทุนขององค์กร ลดปัญหาการปฏิบัติงานไม่เต็มประสิทธิภาพ เพิ่มความแม่นยำในการตรวจเช็ค ประมวลผลแม่นยำ ง่ายกว่าที่เคย

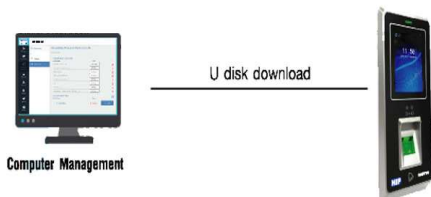
Connection Type Access Control System



Connection Type Network Protocol TCP/IP



Connection Type U disk download



## Technical Specification

Model	CIF77S
Max.User	2,000 User
Face Capacity	2,000 Face
Fingerprint Capacity	10,000 Fingerprint
Card Capacity	2,000 Card (ID Card)
Password Capacity	2,000 Password
Record Capacity	200,000 Record
Screen	2.8" Touch Screen
Resolution	320*240
Identification Time	<=0.5s
Identification Mode	"Fingerprint / Face / Password / Card + Fingerprint or Face+Password / Fingerprint or Face + Card"
Authentication Mode	"1:N"
Communication Protocols	"Cloud Server ,WIFI , TCP/IP , USB Link, U disk download, Wiegand in/out , RS-485"
Other Function	Access Control , 255 Time Zone , Anti-Passback
Operating Environment	operating Temp : -10 °C ~ +60 °C Humidity (RH) : 20%~80%
Power	DC12V2A
Battery back up	No
Language	English,Thai(Other)
Size	188.2 x 77.7 x 31.8 mm
Optional Features	Mifare Card(Optional)

